

Norte 2024



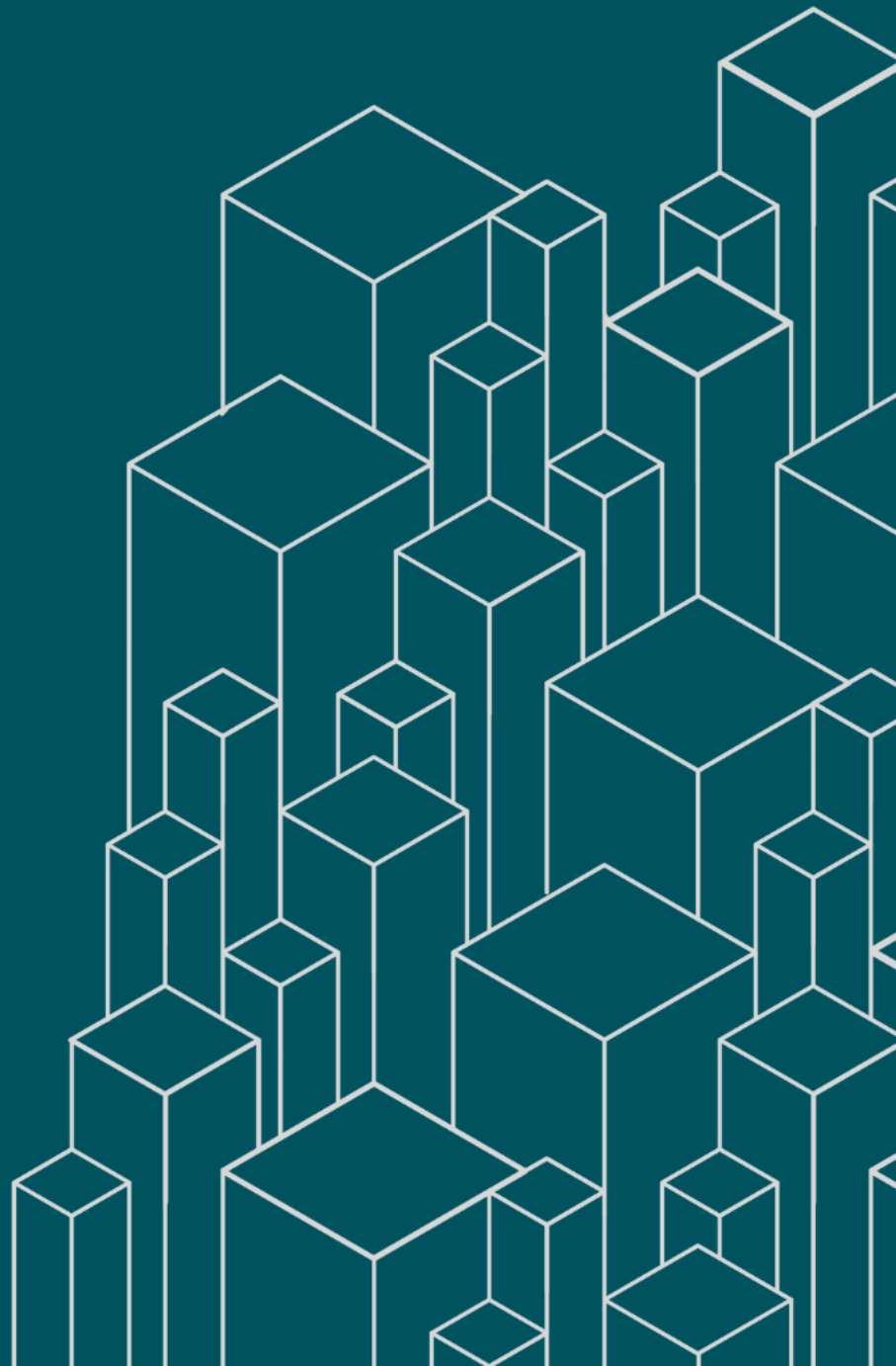
SESSÃO DE APRESENTAÇÃO

*46.º Campeonato Nacional das Profissões  
Onde há competência, há um Norte*



# WORLDSKILLS PORTUGAL

*Onde há competência, há um caminho*





# Agenda



1. A WorldSkills Portugal
2. Regulamento do Campeonato das Profissões
3. Campeonato Nacional das Profissões | SkillsPortugal Norte 2024



Portugal, através do IEFP, é membro fundador da **WorldSkills Internacional** e da **WorldSkills Europa** (criada em 2006)



Está representado nos **Comités Estratégicos e Técnicos**

Promove, organiza e realiza todas as atividades relacionadas com os **CAMPEONATOS DAS PROFISSÕES** em Portugal e a participação nos campeonatos internacionais





A WORLDSKILLS PORTUGAL  
faz parte do movimento global,  
com 86 países



Meio único de comparação, troca e  
fomento de padrões de excelência de  
desempenho, de competências e de  
qualificações na indústria e serviços da  
economia global





## OBJETIVOS ESTRATÉGICOS

Promoção da qualidade e do estatuto da formação profissional

Obtenção de resultados de excelência nas competições da WorldSkills Europa e da WorldSkills Internacional





# A promoção de cada concorrente enquanto **PROFISSIONAL DE EXCELÊNCIA**





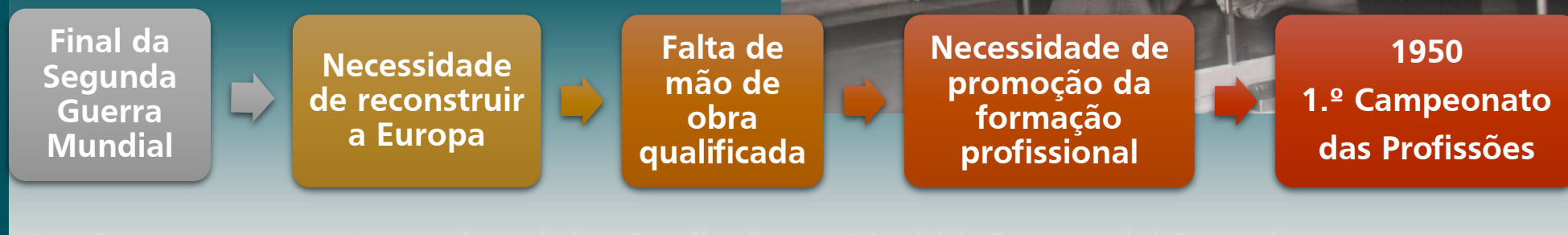
# A promoção da atualização do conhecimento técnico de **FORMADORES**







# COMO SURGIRAM OS CAMPEONATOS DAS PROFISSÕES?



1.º Campeonato Internacional das Profissões – Madrid: Portugal / Espanha

- 24 concorrentes (12 de cada país) / 12 profissões

Década de 50 - criação da *WorldSkills International*, assente em pressupostos de:

- Cooperação
- Partilha de boas práticas
- Promoção da importância das competências profissionais no desenvolvimento socioeconómico dos países





# VALORES WorldSkills Portugal

## VISÃO

Melhorar Portugal com o poder das competências.

## MISSÃO

Promover o reconhecimento das qualificações e demonstrar a importância que assumem para o crescimento económico e para o sucesso individual de cada pessoa.

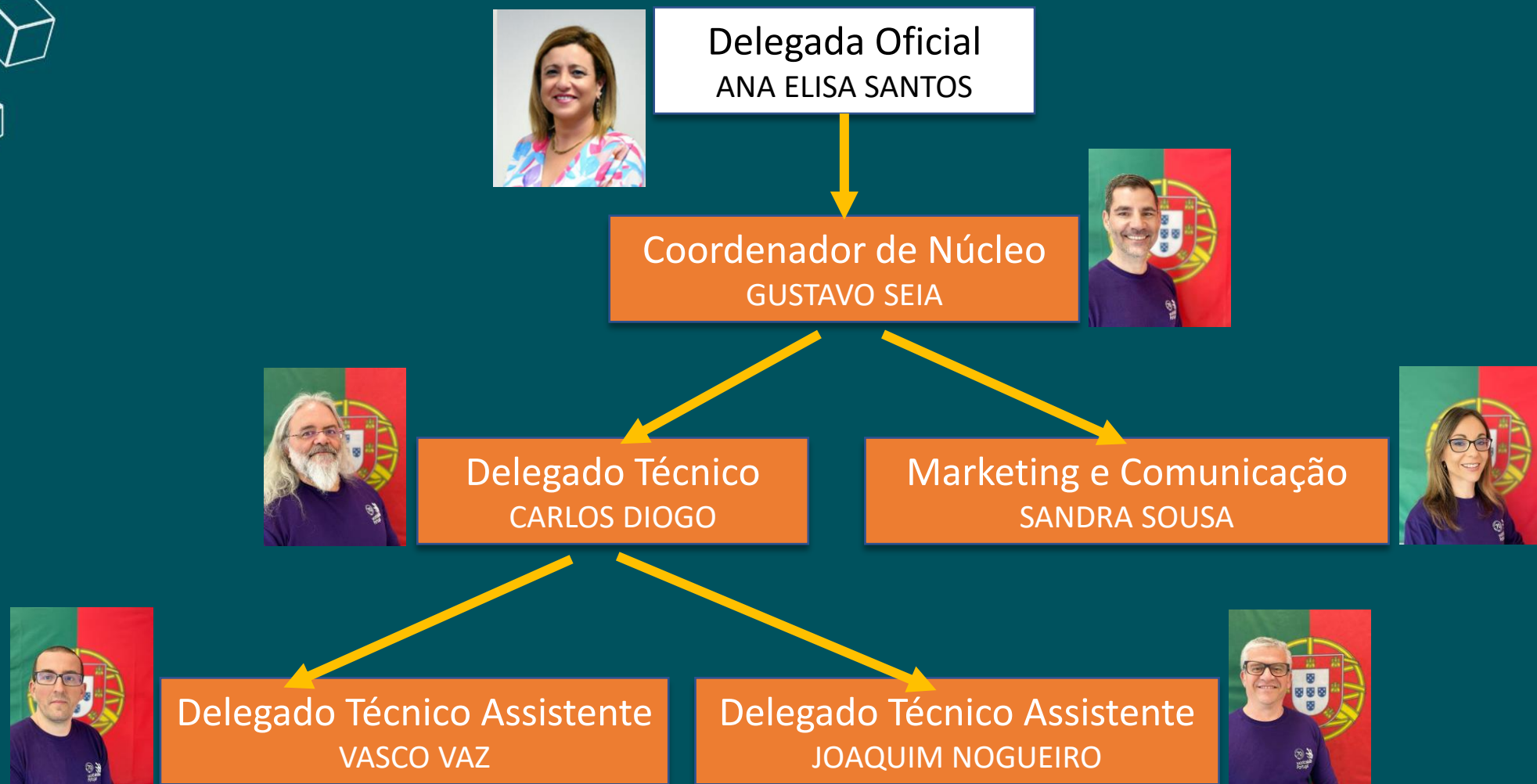
## POSICIONAMENTO

Queremos constituir-nos como uma plataforma para o desenvolvimento e para a excelência das qualificações.





# WorldSkills Portugal | Estrutura





WORLDSKILLS PORTUGAL

# Regulamento dos Campeonatos das Profissões

OUTUBRO 2023





## O QUE SÃO OS CAMPEONATOS DAS PROFISSÕES?

Competições dirigidas a jovens entre os 17 e os 22/29 anos, que concluíram ou se encontram a frequentar um percurso de qualificação, em modalidades de educação / formação profissional.

Visam demonstrar o nível individual de competências, rigor e domínio de técnicas e de ferramentas para o exercício de cada profissão a concurso.





## QUANDO SE REALIZAM?

Têm lugar de **2 em 2 anos**, sendo promovida a rotação entre as diversas regiões do país.

Com estes Campeonatos, que se pretendem amplamente participados, visa-se aferir a **eficácia da formação profissional ministrada pelos diferentes operadores e, simultaneamente, induzir fatores de crescente qualidade, inovação e criatividade** nos processos de ensino-aprendizagem.





# CICLO DAS COMPETIÇÕES





## CICLO DAS COMPETIÇÕES

Para cada uma das fases a WSP/IEFP disponibiliza previamente, no site e nas redes sociais, uma nota informativa e explicativa.







## INSCRIÇÕES

Podem inscrever-se concorrentes com origem em:

- Empresas
- Escolas
- Centros de Emprego e Formação Profissional
- Centros de Formação Profissional de Gestão Participada
- Escolas Profissionais
- Escolas Secundárias
- Entidades formadoras em geral
- Politécnicos
- Universidades

A abertura das inscrições das entidades e registo de participantes é publicitada nos sites da WorldSkills Portugal e do IEFP





## QUEM PODE PARTICIPAR?

### Concorrentes | Requisitos

- possuir nacionalidade portuguesa ou autorização de residência válida
- ter idade compatível com os limites definidos, de acordo com o previsto para cada profissão a concurso
- reunir condições físicas e mentais que permitam realizar as provas, não pondo em risco a sua integridade física nem a de terceiros
- possuir seguro de acidentes pessoais (da responsabilidade da entidade de origem)
- ser acompanhado por um jurado da responsabilidade da entidade de origem e por um Team Leader da responsabilidade da organização





## QUEM PODE PARTICIPAR?

### Jurados | Requisitos

- Ser formador, professor, tutor ou profissional da profissão em que participa
- Deter conhecimento e experiência teórico-prática aprofundada, no âmbito da profissão
- Possuir integridade, objetividade, justiça, espírito de cooperação, disponibilidade para aceitar, cumprir e fazer cumprir as regras da competição
- Ter disponibilidade total para estar presente em todos os momentos planeados



## PARTICIPANTES | Direitos

- Alimentação e transporte entre os locais de competição e de estadia
- Alojamento, mediante pagamento do package pela entidade de origem
- Igualdade de tratamento e de acesso aos recursos necessários para participação nas provas
- Welcome Kit
- Acesso ao programa social
- Acesso às cerimónias de abertura e de encerramento



## COMO SE PODE INSCREVER UMA ENTIDADE?

- Preencher os dados no formulário de inscrição (dados da entidade, direção e do gestor da plataforma - pessoa responsável pelas inscrições)
- Aguardar e-mail de confirmação
- Após validação dos dados submetidos, é criada a entidade na plataforma e enviado, para o Gestor da Plataforma, um e-mail com as credenciais de acesso



# FASES DOS CAMPEONATOS DAS PROFISSÕES

## INSCRIÇÃO

- 9 meses antes da competição
- Traduz a vontade de participar
- Devem ser inscritos todos os candidatos e, pelo menos, um jurado por profissão / entidade

## FASE DE PRÉ-SELEÇÃO

- 6 meses antes da competição
- Tem por principal objetivo ajudar as entidades a selecionar os seus candidatos
- Aplicada em cada entidade inscrita



# FASES DOS CAMPEONATOS DAS PROFISSÕES

## FASE REGIONAL

- 3 meses antes da competição
- Tem por principal objetivo determinar os campeões regionais que terão lugar na competição nacional
- De aplicação em local específico na região

## CAMPEONATO NACIONAL

- Momento onde todos os participantes se reúnem para realizar as suas provas e encontrar os campeões nacionais nas diversas profissões





## A PARTICIPAÇÃO TEM CUSTOS ASSOCIADOS?

- **FASE DE PRÉ-SELEÇÃO:** não tem custos de participação
- **FASE REGIONAL:** as entidades suportam custos de alojamento e deslocação, quando necessário
- **CAMPEONATO NACIONAL:** as entidades suportam o pagamento de um package de participação (com alojamento), de valor a divulgar, aplicável a jurado(s) e concorrente(s)





# OCUPAÇÃO NO CAMPEONATO DAS PROFISSÕES

## Fase de Pré-seleção (1 dia)

- Jurado: 6 horas prova + preparação e avaliação
- Concorrente: 6 horas prova

## Fase Regional (3 dias)

- Jurado: 14 horas prova + preparação e avaliação
- Concorrente: 14 horas + adaptação

## Campeonato Nacional

- Presidente de Júri: 8 dias
- Jurado: 7 dias
- Concorrente: 6 dias



# TIPOS DE COMPETIÇÃO

## Profissões Oficiais

- São profissões com o edifício técnico estabilizado
- Participam entre 6 e 12 concorrentes
- Sujeitas a inscrição e à aplicação de todas as provas eliminatórias - pré-seleção e regional



# TIPOS DE COMPETIÇÃO

## Profissões em demonstração

- Profissões realizadas pela primeira vez  
Objetivo: testar a profissão e estabilizar o edifício técnico
- Participam entre 3 e 5 concorrentes
- A participação é feita por convite

## Profissões em apresentação

- Associadas a qualificações de interesse local e/ou regional
- Limitadas a 2 concorrentes
- A participação é feita por convite



## ESCALA DE AVALIAÇÃO E PRÉMIOS

- Só os concorrentes com classificação final superior a 50 pontos, na escala de 100, é que recebem medalhas
- As medalhas de **OURO**, **PRATA** e **BRONZE** são atribuídas aos 3 melhores classificados, desde que observado o ponto anterior
- A medalha de **EXCELÊNCIA** é atribuída aos restantes concorrentes que tenham pontuação superior à mediana dos resultados de uma profissão



# ESCALA DE AVALIAÇÃO E PRÉMIOS

## Profissões oficiais

- Medalha de Ouro, Prata, Bronze e Excelência

## Profissões em demonstração

- Medalha de Ouro e Excelência

## Profissões em apresentação

- Medalha de Excelência

## Outros prémios

- Melhor da Região
- Melhor da Competição





## ESCALA DE AVALIAÇÃO E PRÉMIOS

Além das medalhas, todos os participantes recebem  
**CERTIFICADOS DE PARTICIPAÇÃO**

Em algumas profissões, através dos patrocinadores, os concorrentes podem receber vouchers para certificações, prêmios monetários, equipamentos técnicos ou outros prêmios



# PRÓXIMO CAMPEONATO DAS PROFISSÕES



## 46.º CAMPEONATO NACIONAL DAS PROFISSÕES

ONDE HÁ COMPETÊNCIA HÁ UM NORTE

12 - 16 NOVEMBRO 2024 | SANTA MARIA DA FEIRA | EUROPARQUE





# Local

Europarque – Santa Maria da Feira







# Local

## Europarque – Santa Maria da Feira

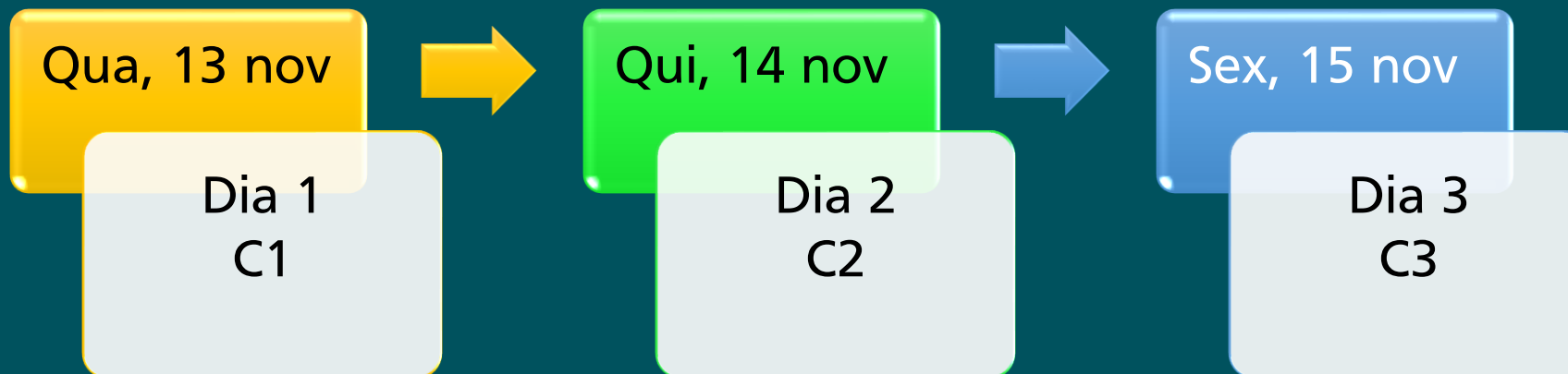




# CAMPEONATO NACIONAL DAS PROFISSÕES

## Calendário das provas

NOVEMBER 2024						
SUN	MON	TUE	WED	THU	FRI	SAT
						1 2
3	4	5	6	7	8	9
10	11	12	13	14	15	16
17	18	19	20	21	22	23
24	25	26	27	28	29	30



Aberto ao público | Entrada livre | 9h às 18h





# DATAS



C-7	C-6	C-4	C-3	C-2	C-1	C 1	C 2	C 3	C+1	C+2 a C+9
06/11/2024	07/11/2024	09/11/2024	10/11/2024	11/11/2024	12/11/2024	13/11/2024	14/11/2024	15/11/2024	16/11/2024	17-23/11/2024
QUA	QUI	SÁB	DOM	SEG	TER	QUA	QUI	SEX	SÁB	DOM - DOM
Chegada: Secretariado SA	Chegada: SI Externos	Chegada: PJ	Chegada: Jurados CT	Chegada: C + TL	<b>Cerimónia de Abertura</b>	<b>Dia 1</b>	<b>Dia 2</b>	<b>Dia 3</b>	Avaliações <b>Cerimónia de Encerramento</b>	Desmontagem
Preparação da Competição (Montagens)						<b>Competição - Abertura ao Público</b>			Pós Competição	



# CERIMÓNIAS

## Abertura

- 12 nov - terça-feira
- Auditório do Europarque
- Início previsto: 17h
- Duração prevista: 1 hora
- Convite a participantes e entidades

## Encerramento

- 16 nov - sábado
- Auditório do Europarque
- Início previsto: 18h
- Duração prevista: 3 horas
- Convite a participantes, entidades e familiares





## PRINCIPAIS DATAS



### Inscrições

- 4 a 26 de março de 2024

### Fase de Pré-seleção (1 dia)

- 21 a 23 de maio de 2024

### Fase Regional (3 dias)

- 25 a 27 de setembro de 2024





# ÁREAS PROFISSIONAIS

Construção Civil e Obras Públicas

Artes Criativas

Gestão e Tecnologias da Informação

Produção, Engenharia e Tecnologia

Serviços Sociais, Pessoais e Turismo

Transporte e Logística



# PROFISSÕES

## Construção Civil e Obras Públicas → 6

- CAD Construção Civil / BIM (Building Information Modelling)
- Eletricidade e Instalações
- Jardinagem Paisagística
- Manobrador de Equipamentos de Movimentação de Inertes
- Marcenaria
- Refrigeração e Ar Condicionado



# PROFISSÕES

Artes Criativas → 10

- Animação/Vídeo
- Cerâmica Criativa
- Desenho Gráfico
- Desenvolvimento e Confeção de Artigos em Cortiça
- Design e Confeção de Marroquinaria
- Joalheria
- Modelação 3D | Realidade Aumentada
- Modelação e Fabrico de Calçado
- Tecnologias da Moda - Designer
- Tecnologias da Moda - Modelista





# PROFISSÕES

Gestão e Tecnologias da Informação → 12

- Blockchain-Based Solutions
- Cloud Computing
- Contabilidade e Gestão | CRM
- Cyber Security
- Data Science | Inteligência Artificial
- Desenvolvimento de Aplicações Informáticas Empresariais
- Desenvolvimento de Aplicações para Dispositivos Móveis
- Desenvolvimento de Jogos Digitais
- Gestão de Redes Informáticas
- Marketing Digital | E-commerce
- Tecnologias da Informação | Microsoft
- Web Technologies



# PROFISSÕES

Produção, Engenharia e Tecnologia → 19

- CNC para Madeiras
- Condução de Drones
- Desenho Industrial - CAD
- Eletromecânica Industrial
- Eletrónica
- Manutenção Industrial
- Maquinação CNC (Fresagem e Torneamento)
- Mecatrónica Industrial
- Produção e Transformação de Compósitos
- Prototipagem Rápida



# PROFISSÕES

Produção, Engenharia e Tecnologia → 19

- Relojoaria
- Robótica Colaborativa
- Robótica industrial
- Robótica Móvel
- Serralharia Civil (Construções Metálicas)
- Soldadura
- Tecnologia do Hidrogénio
- Tecnologias da Água
- Tecnologias de Energias Renováveis



# PROFISSÕES

Serviços Sociais, Pessoais e Turismo → 10

- Cabeleireiro
- Caring - Serviços Pessoais e à Comunidade
- Cozinha
- Esteticismo
- Ótica Ocular
- Padaria
- Pastelaria
- Recepção Hoteleira
- Reportagem de TV (Repórter + Repórter de Imagem + Editor de Imagem)
- Serviço de Restaurante e Bar



# PROFISSÕES

Transporte e Logística → 7

- Logística
- Manutenção Aeronáutica
- Pintura Automóvel
- Reparação de Carroçarias
- Técnico de Produção Aeronáutica – Montagem de Estruturas
- Tecnologia Automóvel (Mecatrónica)
- Tecnologia de Motociclos (Mecatrónica)



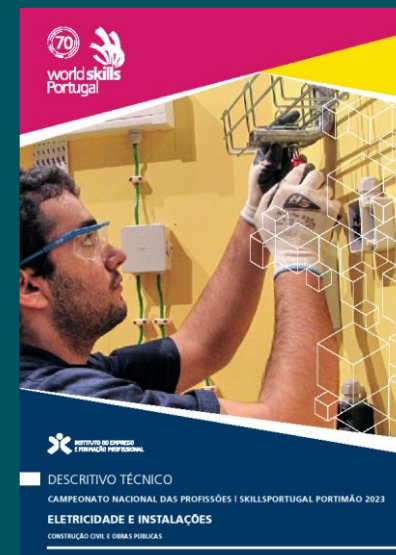
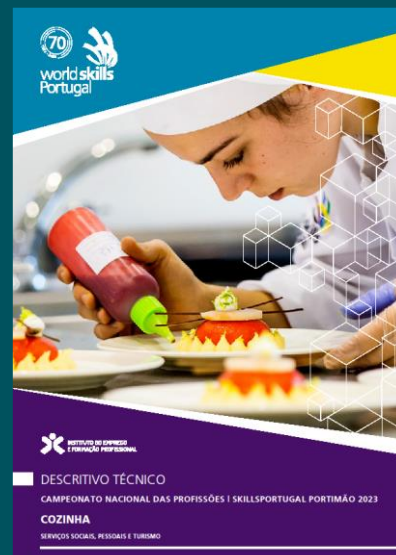
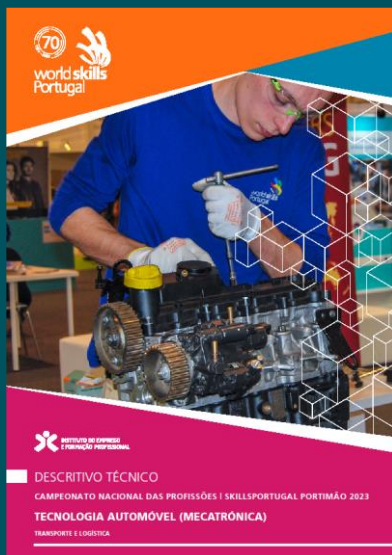
## PROFISSÕES OFICIAIS | Inscrição



A lista das profissões oficiais é disponibilizada na nota informativa 1 (*Inscrição*) prevista para o final de fevereiro



# COMO POSSO SABER MAIS SOBRE CADA PROFISSÃO



No site da WorldSkills Portugal ([worldskillsportugal.iefp.pt/](http://worldskillsportugal.iefp.pt/)) estão publicados os descritivos técnicos de cada uma das profissões





## O QUE CONTÉM O DESCRITIVO TÉCNICO

### Descritivo Técnico

As competências chave de um profissional de uma determinada profissão

A forma como os concorrentes vão ser testados e quais os procedimentos de avaliação

A publicação dos descritivos está prevista para final do mês de fevereiro de 2024







## PARA ALÉM DA COMPETIÇÃO

Sendo as competições o principal foco, o campeonato também conta com eventos paralelos



É uma oportunidade única para realizar seminários, ações de divulgação, formação, demonstração de novos equipamentos, entre outros





## SELEÇÃO DE CONCORRENTES Europeu e Mundial

Após o campeonato nacional, para as profissões onde seja entendido existirem condições de participação, os concorrentes que tenham mais de 70% da pontuação absoluta podem ser convidados a iniciar o treino, com vista à participação no europeu e/ou mundial.





# APRESENTAÇÃO DE APOIO A ENTIDADES

Página inicial do site da WorldSkills Portugal

↪ Separador SkillsPortugal Norte 2024





# A WORLDSKILLS PORTUGAL NA INTERNET





---

# Questões

---

## CONTACTOS

Geral

[info@sp.worldskillsportugal.pt](mailto:info@sp.worldskillsportugal.pt)

Secretariado

[secretariado.wsp@sp.worldskillsportugal.pt](mailto:secretariado.wsp@sp.worldskillsportugal.pt)

Suporte

[suporte@sp.worldskillsportugal.pt](mailto:suporte@sp.worldskillsportugal.pt)





*ONDE HÁ COMPETÊNCIA*  
**HÁ UM CAMINHO**